

# Путешествие по рабочему поселку

Я подготовила:

Заочная экскурсия для 5-9 классов.

Цель: изучение истории родного края – посещение памятников и знаменательных мест, которые нас окружают, но о которых мы мало знаем.

Такие экскурсии уже были проведены в 8 классах.



# Мы увидели...

«Дом коллектива» — 400-квартирный жилой дом, состоящий из нескольких корпусов.

Памятник конструктивизма 20-30 годов, памятник архитектуры федерального значения





# Мы узнали...

- 1920-30 годы – время революционных идей. Человек рассматривался как существо общественное, он должен был жить обязательно в коллективе, вместе с другими людьми строить новое общество. Эти мысли воплотились в этом памятнике архитектуры эпохи конструктивизма начала 30-х годов – «Дом коллектива». Жилой комбинат с элементами обслуживания: ясли, детский сад, столовая, прачечная, зал собраний. Это первый опыт строительства жилья для рабочих с учётом условий нового быта.

# Вопросы, которые у нас возникли...

- В связи с чем стали возникать новые рабочие посёлки?
- Почему дом называется 400-квартирным, если в нём их 362?
- Почему этажность корпусов возрастает с 4 до 6 этажей по направлению к улице Красных Зорь?
- Почему план проекта не был воплощен в полной мере?
- Почему строили дома с малым количеством этажей?



- Наш район-Первый рабочий посёлок. Он начал создаваться в 1923-1924 годах. Архитектура Рабочего посёлка воплотила в себя идею города-сада: транспортное и пешеходное движение было разделено зелёными насаждениями, появились парки, сады, индивидуальные огороды, палисадники возле домов. В основе композиции посёлка две взаимно перпендикулярные улицы-бульвары – Ленинградская и Красных Зорь. У их пересечения площадь, окруженная общественными зданиями.
- В центральной части посёлка в 20-30 годы строились 8-10-квартирные дома-коттеджи. В них жили рабочие текстильных фабрик. В своё свободное время они могли заниматься подсобным хозяйством – поэтому у каждого дома – огород, палисадник. Для того, в общем-то, далёкого для нас времени это были красивые здания – прямоугольные двухэтажные корпуса с высокой двускатной крышей.



Сейчас этот и другие такие дома находятся в ветхом состоянии и подлежат сносу. А в 20-30 годы они считались престижным жильём.





- Сейчас перед нами центр Рабочего посёлка – площадь. Справа находится бывшая амбулатория или 1-ая поликлиника, построенная в 1926-27 годах.





- Бывшая амбулатория или 1-ая поликлиника - это кирпичное отштукатуренное здание с деревянными перекрытиями. Сооружение интересно тем, что это первый в области пример строительства специальной амбулатории для рабочих в советский период. Двухэтажный симметричный корпус, центральная часть которого выделена несколько большей высотой второго этажа. Внешний вид здания прост и скромен.





- Напротив – школа №25. построена в 1826-27 годах. Это первое здание школы советского периода. Симметричный П-образный корпус состоит из трёх двухэтажных объёмов. Центральный – выше на пол-этажа из-за расположенного в нём актового зала.



- Напротив «Дома коллектива» – 122-квартирный дом ИвТЭЦ, выстроенный в 1955 году. Фасадом он обращён на улицы Красных Зорь, Мархлевского и Кузнецова. Здание имеет богатую штукатурную отделку, над карнизом установлена балюстрада и башня-бельведер, выделяющая центр здания. Оно является ярким памятником периода «освоения космического «пространства», а также советского классицизма. Автор проекта – архитектор Менде, почти четверть века занимавший пост главного архитектора нашего города.



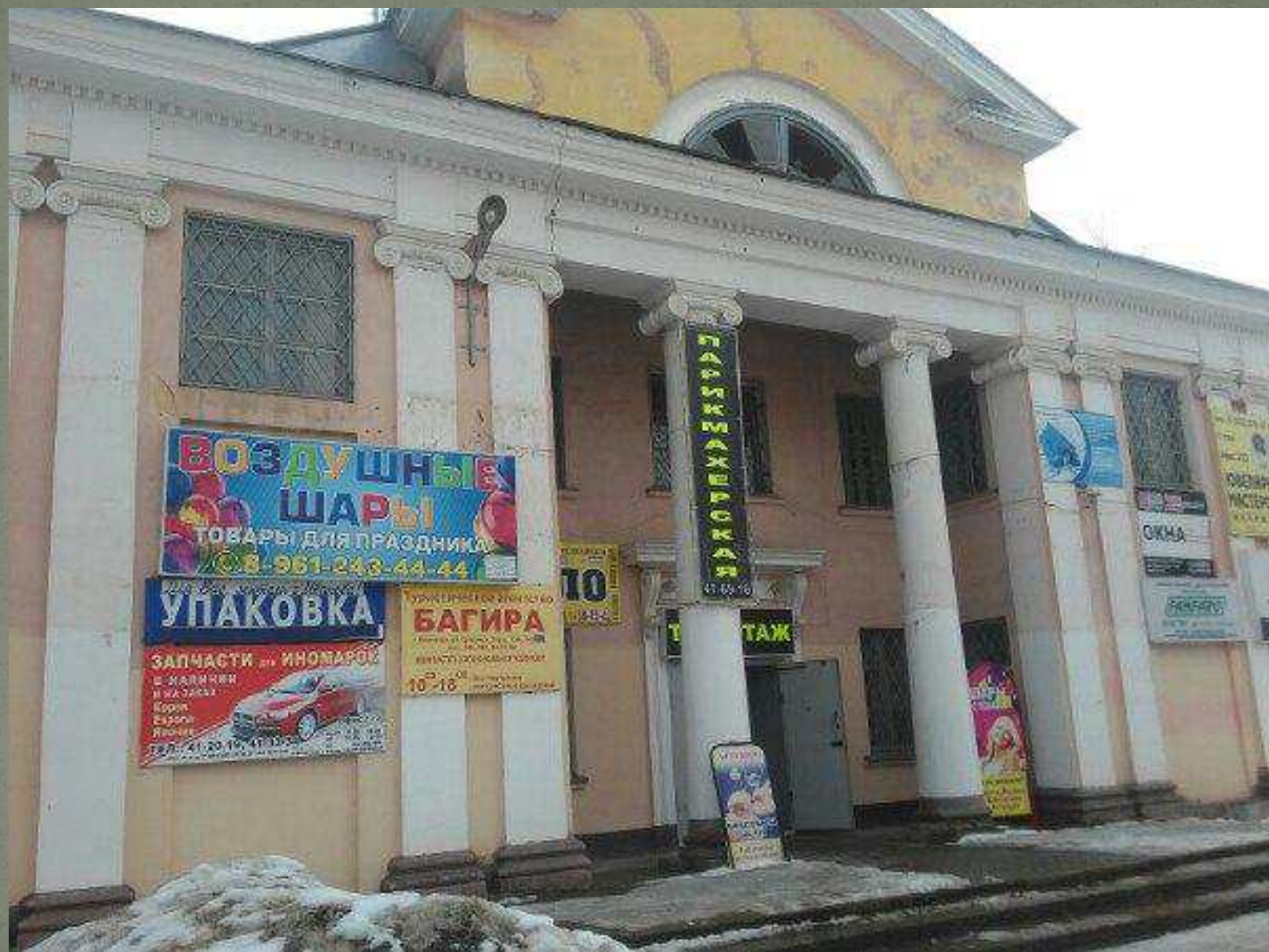




## Бывший кинотеатр «Победа»

Позднее возводились здания в характерных для 50-х годов формах «советского классицизма». Примером может служить здание бывшего кинотеатра «Победа», построенного в 1957 году. В холле кинотеатра висела огромная картина, на которой было изображено собрание рабочих и крестьян. В центре – фигура В.И.Ленина. Среди людей, изображенных на картине, были видные деятели партии, в том числе и И.В.Сталин. После XX съезда КПСС (1956г.) началась борьба с культом личности и изображение Сталина срочно закрасили. На картине можно было различить пятно более темного оттенка.





**ВОЗДУШНЫЕ ШАРЫ**  
ТОВАРЫ ДЛЯ ПРАЗДНИКА  
☎ 8-961-243-44-44

**УПАКОВКА**

**ЗАПЧАСТИ ИНОМАРОВ**  
в наличии  
Корей  
Европей  
Япония  
☎ 4120-16-4110

**БАГИРА**  
10-18

**БАГЫРЖАКОВА**  
41 68 16

**ТАЖ**

**ОКМБ**

**СЕРВИС**



И в завершении нашей экскурсии мы возвращаемся к нашей школе

